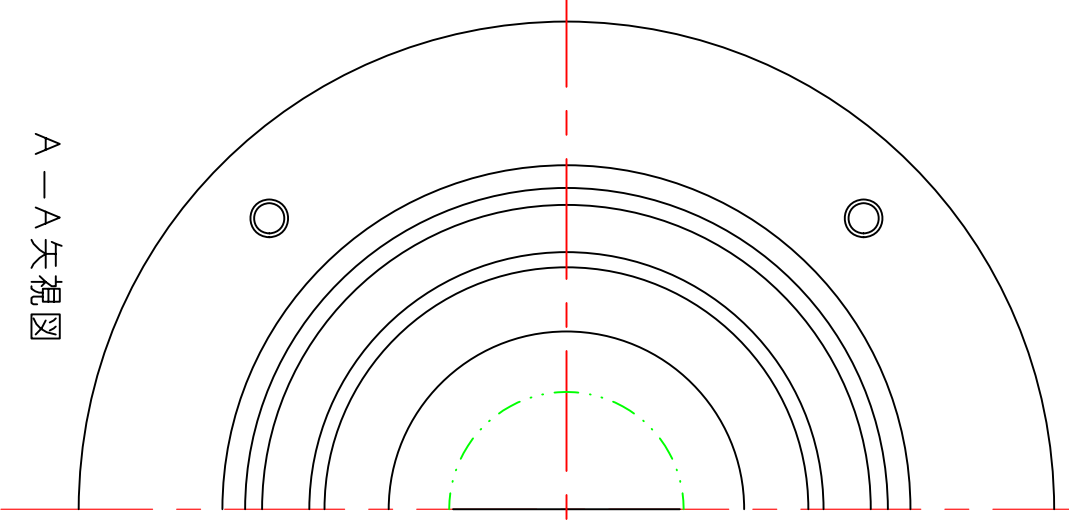
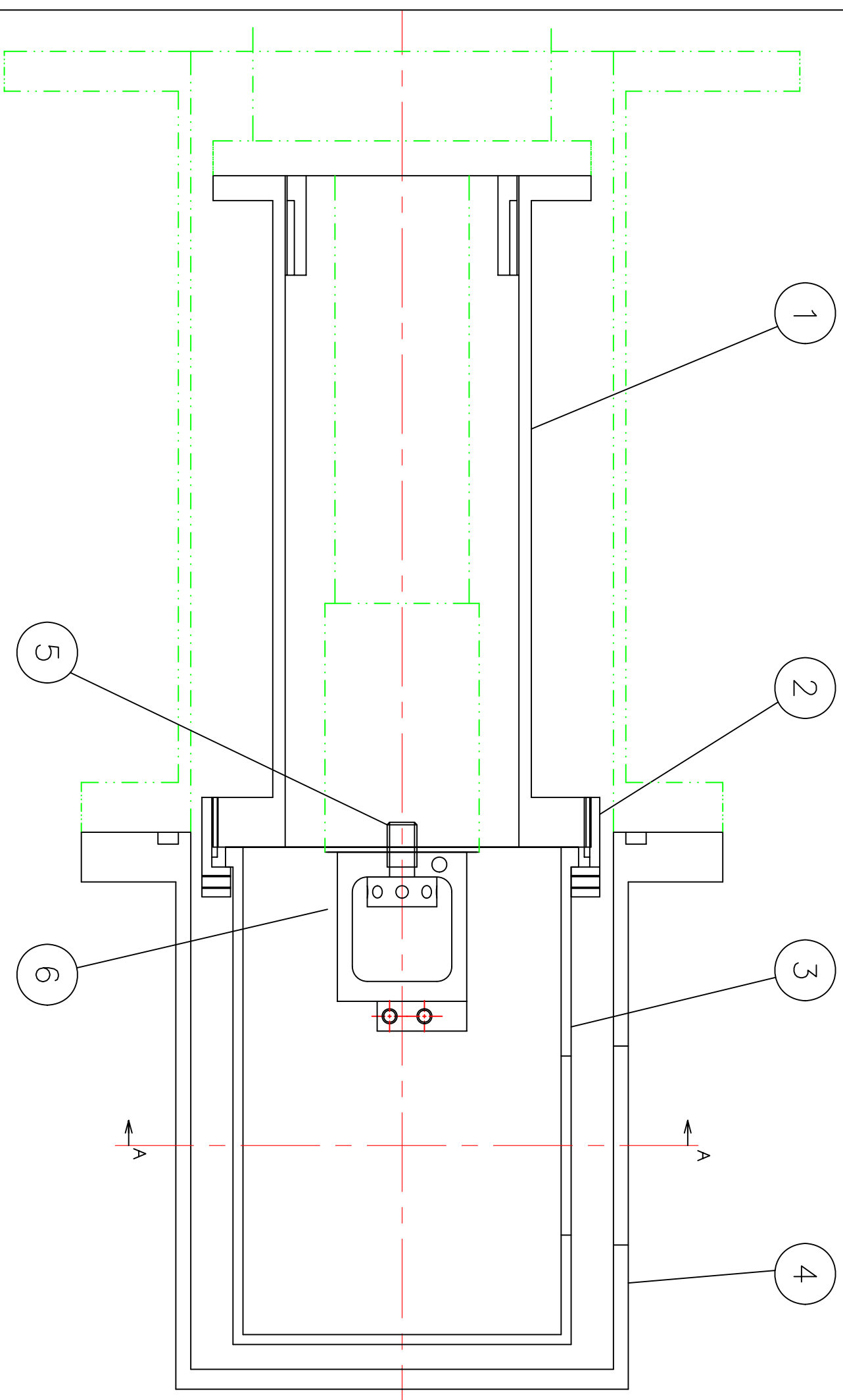


一般機械加工公差	指示なき寸法公差下記による	加工	仕上げ符号	公差
粗加工	0.5以上0.8以下	加工	▽▽▽▽	0.05
半精加工	0.1	加工	▽▽▽	6.35
精加工	0.2	加工	▽▽	1.58
超精加工	0.3	加工	▽	505
超精密加工	0.5	加工	▽	505
超精密加工	0.8	加工	▽	505



A-A矢視図

品番	品名	材料	個数	記事
⑥	試料ホルダーA'			
⑤	固定ボルト			
④	外筒D			
③	内筒C			
②	袋ナット			
①	内筒D			

作成日	H19年3月15日	第三角法	提出先	段
承認	審査	設計	製図	高崎
クライオスタット組図				
利用促進部門	図番	BLO1B1-296	改正	